

Situación de las E.D.O. en la semana 34/2010

(del 22-agosto-2010 al 28-agosto-2010)

Sistema de Vigilancia Epidemiológica de Asturias

Datos provisionales al cierre de la semana

	Casos declarados por Area Sanitaria																ASTURIAS			
	I - Jarrío		II - C. Narcea		III - Avilés		IV - Oviedo		V - Gijón		VI - Arriendas		VII - Mieres		VIII - Langreo		En la semana		Acumulado 2010	
	Casos	Acum	Casos	Acum	Casos	Acum	Casos	Acum	Casos	Acum	Casos	Acum	Casos	Acum	Casos	Acum	Casos	Tasa	Casos	Tasa
Gripe	4	184		113		532	5	1.435	3	850	3	173	1	189	1	239	17	1,6	3.715	345,3
Varicela	2	465		32	1	358	4	594		1.560		111	4	197	1	256	12	1,1	3.573	332,1
O. P. Diarreicos	63	1.931	7	579	132	7.484	166	11.410	200	10.189	71	2.129	44	3.362	54	3.389	737	68,5	40.473	3.761,6
Sífilis				1		4		33		17		4		2		1	0		62	5,8
Inf. gonocócica				1	1	5	1	24	1	9		2		3		4	3	0,3	48	4,5
Sarampión																	0		0	
Rubéola																	0		0	
Parotiditis		1		2		4		8		10				2			0		27	2,5
Tos ferina						1				1							0		2	0,2
Enf. meningocócica				2		1		1		2							0		6	0,6
Tuberculosis resp.	1	5		7		6		37	1	31		2		5		13	2	0,2	106	9,9
Otras tuberculosis						1		6		4				1		1	0		13	1,2
Legionelosis				1				3		4		1				1	0		10	0,9
Hepatitis A						2		3				2		1			0		8	0,7
Hepatitis B				1		2		4		2							0		9	0,8
Otras Hepatitis víricas						1		2		3		3		1		1	0		11	1,0
Nº declarantes	49		31		114		216		196		45		61		65		777			
Cobertura en A.P.	100,0%	100,0%	100,0%	100,0%	100,0%	100,0%	91,1%	97,2%	100,0%	100,0%	100,0%	100,0%	100,0%	100,0%	100,0%	100,0%	97,4%		99,2%	
Cobertura Población	100,0%	100,0%	100,0%	100,0%	100,0%	100,0%	91,5%	97,2%	100,0%	100,0%	100,0%	100,0%	100,0%	100,0%	100,0%	100,0%	97,3%		99,1%	

Distribución geográfica

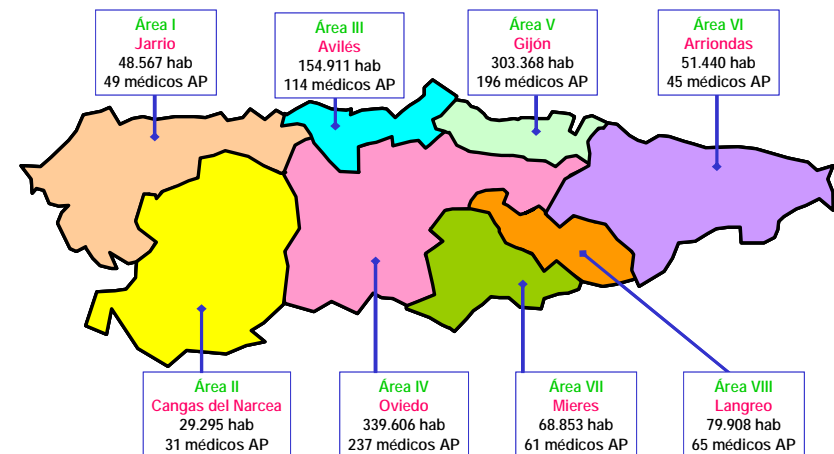
Áreas Sanitarias con mayor incidencia que la media de Asturias

	Area Sanitaria							
	1	2	3	4	5	6	7	8
Gripe								
Varicela								
O. P. Diarreicos								
Sarampión								
Rubéola								
Parotiditis								
Tos ferina								
Enf. meningocócica								
Tuberculosis resp.								
Otras tuberculosis								
Legionelosis								
Hepatitis A								
Hepatitis B								
Otras Hepatitis víricas								

Áreas con más casos de lo esperado si tuvieran la misma tasa que Asturias

Mapa de las Áreas Sanitarias del Principado de Asturias

(Población TSI al inicio de 2010 y nº de médicos declarantes en A.P.)

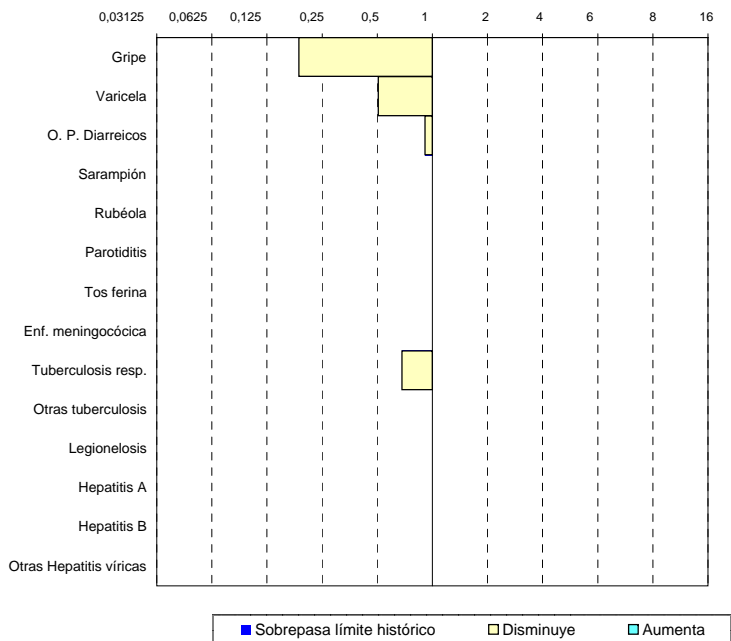


Situación de las E.D.O. en la semana 34/2010

(del 22-agosto-2010 al 28-agosto-2010)

Índice Histórico Semanal

Cociente entre el nº de casos de la semana y la media de los últimos 5 años

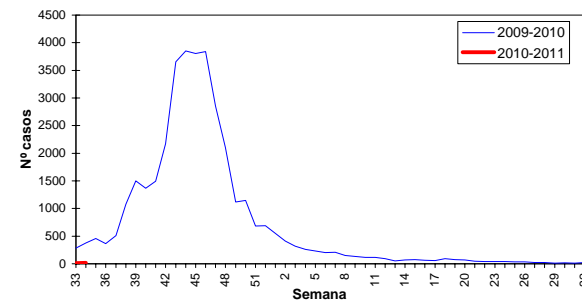


Otras E.D.O. de baja incidencia	Casos declarados durante el año 2010 por Area Sanitaria								Total
	1	2	3	4	5	6	7	8	
Paludismo (Malaria)						1			1
Brucelosis									0
Triquinosis									0
Fiebre tifo-paratífica				1					1
Shigelosis (Disentería)					1				1
Botulismo									0
Tétanos									0
Tétanos neonatal									0
Rubéola congénita									0
Sífilis congénita									0

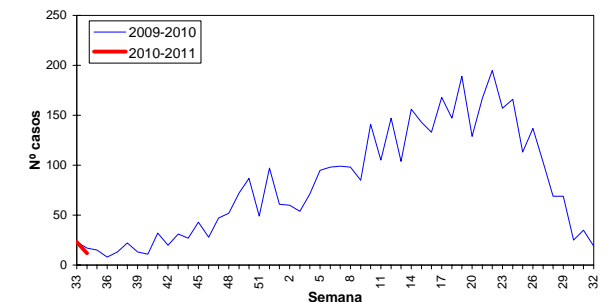
Sistema de Vigilancia Epidemiológica de Asturias

Datos provisionales al cierre de la semana

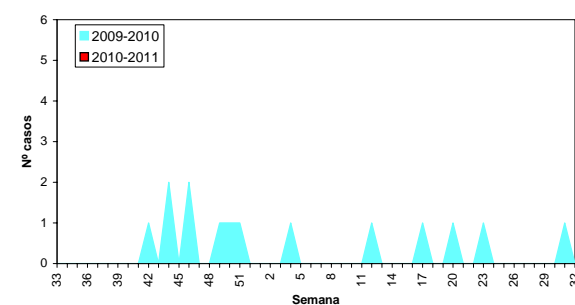
Gripe, temporada 2010-2011



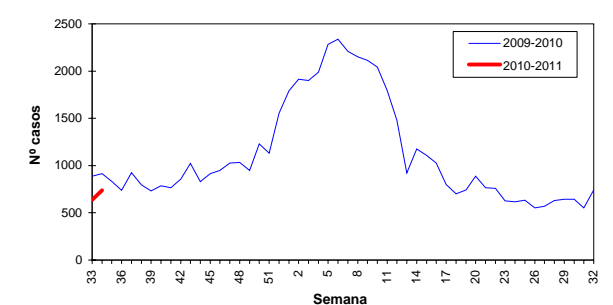
Varicela, temporada 2010-2011



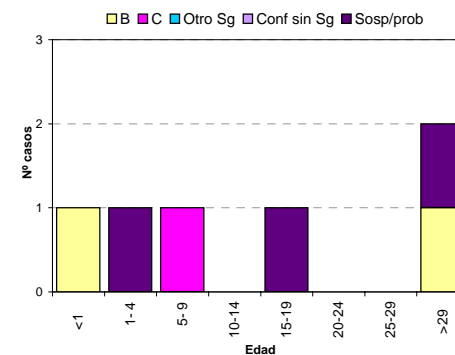
Enf. meningocócica, temporada 2010-2011



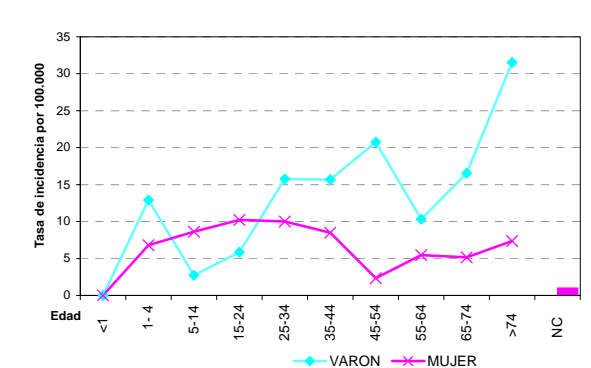
Otros Procesos Diarreicos, temporada 2010-2011



Enf. meningocócica por edad y serogrupo, año 2010



Tuberculosis por edad y sexo, año 2010



Situación de las E.D.O. en la semana 34/2010

(del 22-agosto-2010 al 28-agosto-2010)

Sistema de Vigilancia Epidemiológica de Asturias

Datos provisionales al cierre de la semana

Casos y Tasas por Área Sanitaria

Semana 34/2010	I - Jarrío		II - C. Narcea		III - Avilés		IV - Oviedo		V - Gijón		VI - Arriendas		VII - Mieres		VIII - Langreo		Asturias	
	Casos	Tasa	Casos	Tasa	Casos	Tasa	Casos	Tasa	Casos	Tasa	Casos	Tasa	Casos	Tasa	Casos	Tasa	Casos	Tasa
Gripe	4	7,64					5	1,53	3	1,00	3	5,63	1	1,37	1	1,20	17	1,58
Varicela	2	3,82			1	0,64	4	1,22					4	5,49	1	1,20	12	1,11
O. P. Diarreicos	63	120,25	7	21,07	132	84,82	166	50,82	200	66,89	71	133,30	44	60,34	54	64,64	737	68,45
Sífilis																	0	0,00
Inf. gonocócica					1	0,64	1	0,31	1	0,33							3	0,28
Sarampión																	0	0,00
Rubéola																	0	0,00
Parotiditis																	0	0,00
Tos ferina																	0	0,00
Enf. meningocócica																	0	0,00
Tuberculosis resp.	1	1,91							1	0,33							2	0,19
Otras tuberculosis																	0	0,00
Legionelosis																	0	0,00
Hepatitis A																	0	0,00
Hepatitis B																	0	0,00
Otras Hepatitis víricas																	0	0,00
Paludismo (Malaria)																	0	0,00
Brucelosis																	0	0,00
Triquinosis																	0	0,00
Fiebre tifo-paratífica																	0	0,00
Shigelosis (Disentería)																	0	0,00
Botulismo																	0	0,00
Tétanos																	0	0,00
Tétanos neonatal																	0	0,00
Rubéola congénita																	0	0,00
Sífilis congénita																	0	0,00

Acumulado 2010	I - Jarrío		II - C. Narcea		III - Avilés		IV - Oviedo		V - Gijón		VI - Arriendas		VII - Mieres		VIII - Langreo		Asturias	
	Casos	Tasa	Casos	Tasa	Casos	Tasa	Casos	Tasa	Casos	Tasa	Casos	Tasa	Casos	Tasa	Casos	Tasa	Casos	Tasa
Gripe	184	351,21	113	340,12	532	341,86	1435	439,29	850	284,27	173	324,80	189	259,18	239	286,07	3715	345,06
Varicela	465	887,57	32	96,32	358	230,05	594	181,84	1560	521,73	111	208,40	197	270,16	256	306,42	3573	331,87
O. P. Diarreicos	1931	3685,82	579	1742,72	7484	4809,12	11410	3492,90	10189	3407,61	2129	3997,07	3362	4610,47	3389	4056,50	40473	3759,21
Sífilis			1	3,01	4	2,57	33	10,10	17	5,69	4	7,51	2	2,74	1	1,20	62	5,76
Inf. gonocócica			1	3,01	5	3,21	24	7,35	9	3,01	2	3,75	3	4,11	4	4,79	48	4,46
Sarampión																	0	0,00
Rubéola																	0	0,00
Parotiditis	1	1,91	2	6,02	4	2,57	8	2,45	10	3,34			2	2,74			27	2,51
Tos ferina					1	0,64			1	0,33							2	0,19
Enf. meningocócica			2	6,02	1	0,64	1	0,31	2	0,67							6	0,56
Tuberculosis resp.	5	9,54	7	21,07	6	3,86	37	11,33	31	10,37	2	3,75	5	6,86	13	15,56	106	9,85
Otras tuberculosis					1	0,64	6	1,84	4	1,34			1	1,37	1	1,20	13	1,21
Legionelosis			1	3,01			3	0,92	4	1,34	1	1,88			1	1,20	10	0,93
Hepatitis A					2	1,29	3	0,92			2	3,75	1	1,37			8	0,74
Hepatitis B			1	3,01	2	1,29	4	1,22	2	0,67							9	0,84
Otras Hepatitis víricas					1	0,64	2	0,61	3	1,00	3	5,63	1	1,37	1	1,20	11	1,02
Paludismo (Malaria)											1	1,88					1	0,09
Brucelosis																	0	0,00
Triquinosis																	0	0,00
Fiebre tifo-paratífica							1	0,31									1	0,09
Shigelosis (Disentería)									1	0,33							1	0,09
Botulismo																	0	0,00
Tétanos																	0	0,00
Tétanos neonatal																	0	0,00
Rubéola congénita																	0	0,00
Sífilis congénita																	0	0,00